

«СОГЛАСОВАНО»

«05» 08 2014 г.

Начальник отдела образования

подпись Дегиль О.О.

«СОГЛАСОВАНО»

2014 г.

Начальник ОГИБДД ОМВД
РФ по Курьельскому ГО

подпись

УТВЕРЖДАЮ»

«05» 08 2014 г.

Директор МБОУ СОШ
с. Горячие Ключи

подпись Нажиткова Н.В.

ПАСПОРТ

дорожной безопасности

муниципального бюджетного общеобразовательного

учреждения средней общеобразовательной школы

с. Горячие Ключи

(наименование образовательного учреждения)

2014 г.

Общие сведения

Муниципальное бюджетное общеобразовательное учреждение средняя общеобразовательная школа с. Горячие Ключи

(наименование ОУ)

Тип ОУ образовательное учреждение

Юридический адрес ОУ: 694534, Россия, Сахалинская область,
Курильский район, с.Горячие Ключи

Фактический адрес ОУ: 694534, Россия, Сахалинская область,
Курильский район, с.Горячие Ключи

Руководители ОУ:

Директор Нажиткова Н.В. 97-2-60
(фамилия, имя, отчество) (телефон)

Заместитель директора
по учебной работе Гузеева С.Г. 97-2-60
(фамилия, имя, отчество) (телефон)

Заместитель директора
по воспитательной работе Барановская В.В. 97-2-60
(фамилия, имя, отчество) (телефон)

Ответственные работники
муниципального органа
образования Глава администрации МО Голюк Н.С.
(должность) (фамилия, имя, отчество)
«Курильский городской округ» 42-152
(телефон)

Ответственные от
Госавтоинспекции ВРИО начальник ГИБДД УМВД России Шевченко
По Курильскому округу Дмитрий Валерьевич
(должность) (фамилия, имя, отчество)

(должность) (фамилия, имя, отчество)

(телефон)

Количество учащихся 110 человек (1-11 класс)

Наличие уголка по БДД _____
(если имеется, указать место расположения)

Наличие класса по БДД нет _____
(если имеется, указать место расположения)

Наличие автогородка (площадки) по БДД нет _____

Время занятий в ОУ:

1-ая смена: 8:30 – 14:10

внеклассные занятия: 15:00 – 18:00

Телефоны оперативных служб:

01- Пожарная служба

02- Правоохранительные органы

03- Скорая помощь

323 - «Сложный»

Содержание

I. План-схемы МБОУ СОШ с. Горячие Ключи:

- 1) район расположения МБОУ СОШ, пути движения транспортных средств и детей (учеников, обучающихся);
- 2) маршруты движения детей (учеников);
- 3) маршруты движения организованных групп детей от МБОУ СОШ к стадиону и спортивно-оздоровительному комплексу;
- 4) пути движения транспортных средств к местам разгрузки/погрузки и рекомендуемых безопасных путей передвижения детей по территории образовательного учреждения.

І. План-схемы МБОУ СОШ с. Горячие Ключи

План-схема района расположения МБОУ СОШ с. Горячие Ключи

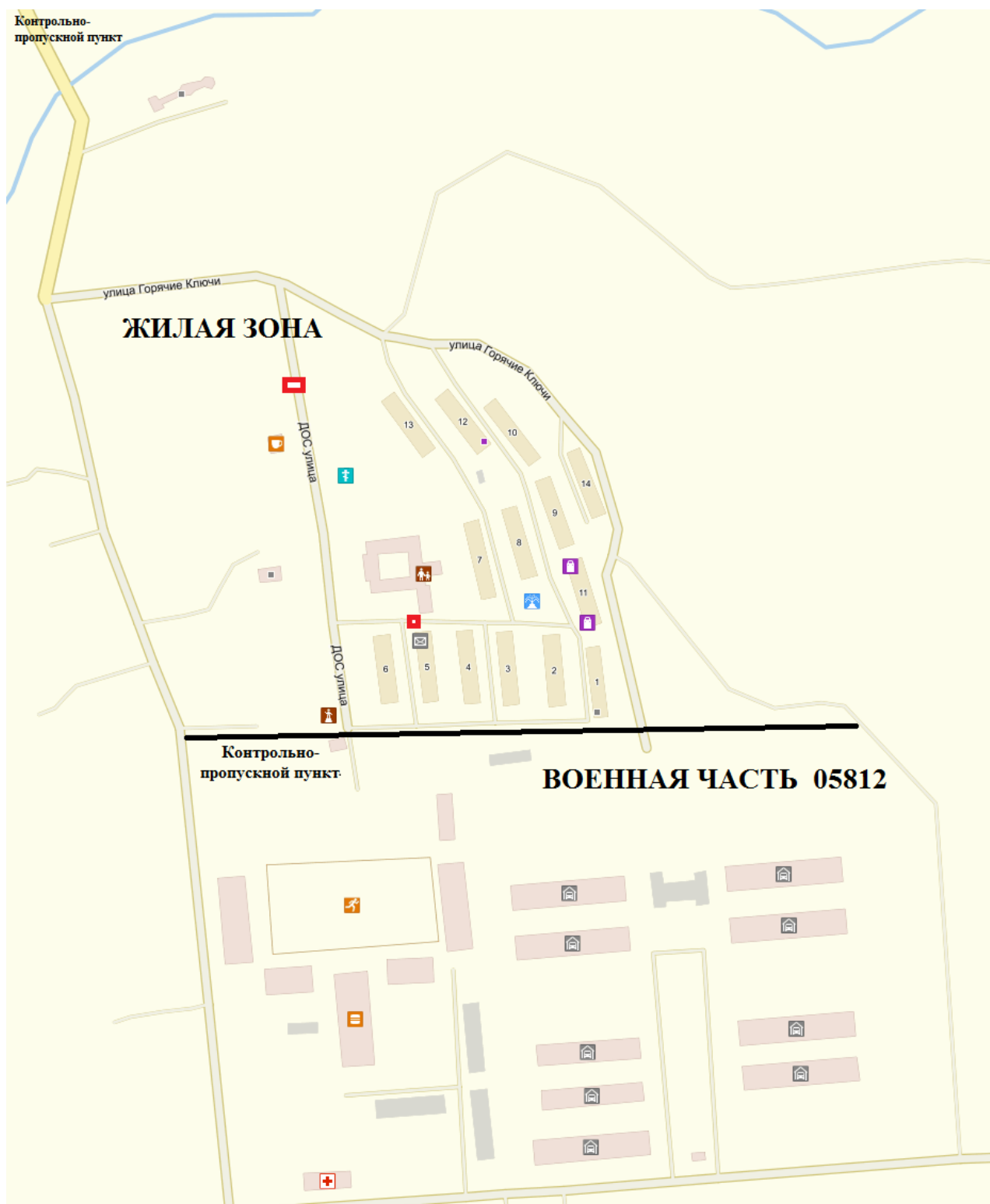


Схема маршрутов движения детей (учеников)



- Школа



- Спортивная площадка



- Памятник



- Фонтан



- Церковь



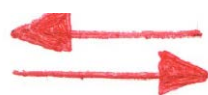
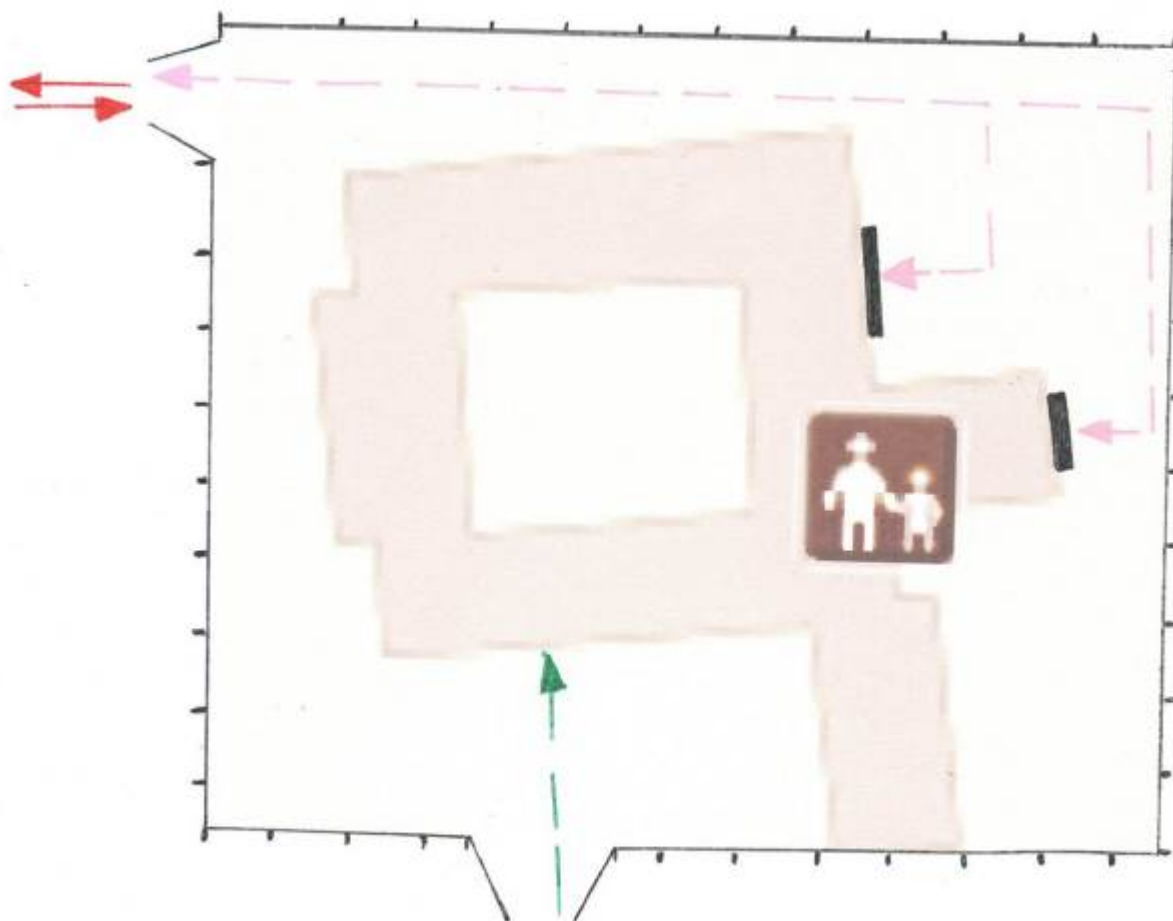
- Стадион

- Движение детей в школу

**Маршруты движения организованных групп детей
от МБОУ СОШ с. Горячие Ключи к стадиону и
спортивно-оздоровительному комплексу**



Пути движения транспортных средств к местам разгрузки/погрузки и рекомендуемые пути передвижения детей по территории образовательного учреждения



- въезд/выезд грузовых транспортных средств



- движение грузовых транспортных средств по территории образовательного учреждения



- движение детей на территории образовательного Учреждения



- место разгрузки/погрузки